

お元気ですか

●医師会だより No.269 2022.9月号

みんなでよりそい すこやか いわて

10月10日は
「目の愛護デー」



一度は受けよう! 目の検診

中高年の目の病気は**【早期発見】**で失明を防げます。
この機会に目の検診を受けてみませんか。

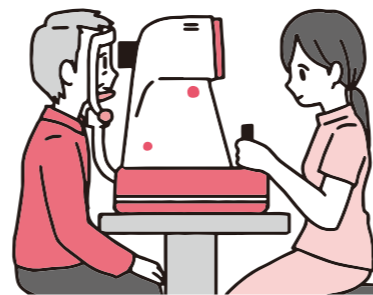
目のかかりつけ医をもちましょう!



中高年の目の病気は早期発見で失明を防げます。2大失明原因である**緑内障と糖尿病網膜症は、初期には自覚症状が全くありません。**あなたの目の健康を守るため正しい知識を身につけ、目のかかりつけ医をもちましょう。

メガネを作る際には眼科受診を!

視力が落ちてきた時、またはメガネが合わないと思った時は、それが**近視、遠視、乱視**といった**屈折異常**によるものか、



メガネの度数だけの問題か、または、**目の病気**によるものか原因を調べるのが重要です。メガネを作る際にはまず**眼科専門医**を受診し、目の病気がないか確かめましょう。

見える喜びをいつまでも!

あれっ、変だな?と思ったら
お早めにご相談ください!



ご要望は何なりとご遠慮なくお寄せください
岩手県医師会
「お元気ですか」次回の掲載は10/26(水)です。



〒020-8584 盛岡市菜園2丁目8-20 TEL.019-651-1455 FAX.019-654-3589

協賛/岩手県医師信用組合・岩手県予防医学協会・JA岩手県厚生連



子ども救急相談電話
受付時間/午後7時~午後11時

☎ 019-605-9000
または ☎ #8000 ※PHSダイヤル回線・IP電話の方は上記の番号をご利用ください。