

## インフルエンザの**予防接種**が始まっています!

### インフルエンザワクチンQ&A

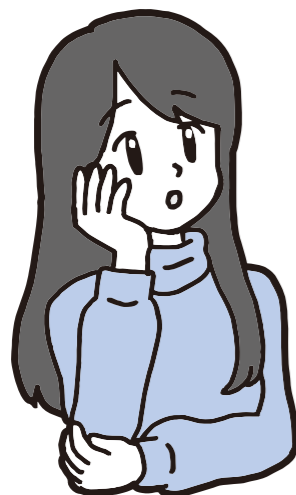


**Q1. インフルエンザワクチンの効果の持続期間は?**

▶ 一般に接種の2週間後から5か月くらいとされています。

効果

2週間後▶5か月くらい



**Q5. B型のインフルエンザにも効きますか?**

▶ ワクチンにはA型2種類とB型2種類が含まれていますから、B型のインフルエンザにも効果は期待できます。

ワクチン A型2種+B型2種

**Q2. 接種回数?**

▶ 13歳以上の方の接種は1回です。生後6か月から13歳未満の方は、2~4週の間隔を置いて2回接種が原則です。



**Q3. なぜ毎年受けなければならぬのですか?**

▶ インフルエンザウイルスは変異しながら、異なる株が流行するためです。同じ株の場合でもワクチンの持続期間を考えると次の時期にはまた接種が必要になります。

変身!



**Q4. 効果的な接種時期は?**

▶ 通常の季節性インフルエンザの国内流行期が、12月末から翌年3月末頃です。早めに接種が終わるようにしましょう。

予防接種は流行より早めに受けましょう!



**Q6. ワクチン以外の予防方法はありますか?**

▶ 手洗い、マスクなどのせきエチケットを行うほか、十分な睡眠、過労を避ける、バランスの取れた食事なども大切です。新型コロナウイルス感染症への対応と同様に人混みを避け、人と近づきすぎないことも重要です。



手洗い

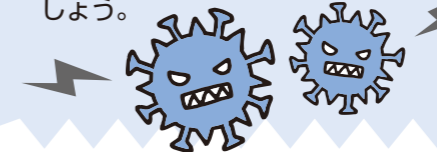
マスク



ソーシャルディスタンス

**!** 新型コロナウイルス感染症との症状の違いはありますか?

症状からインフルエンザと新型コロナウイルス感染症を見分けることは困難です。かかりつけ医と相談して、検査・治療するようにしましょう。



ご希望は何なりとご遠慮なくお寄せください  
**岩手県医師会**  
「お元気ですか」次回の掲載は11月25日(水)です。

〒020-8584 盛岡市菜園2丁目8-20 TEL.019-651-1455 FAX.019-654-3589

協賛/岩手県医師信用組合・岩手県予防医学協会・JA岩手県厚生連



**こども救急相談電話**  
受付時間/午後7時~午後11時

**☎ 019-605-9000**  
または ☎ #8000 ※PHSダイヤル回線・IP電話の方は上記の番号をご利用ください。