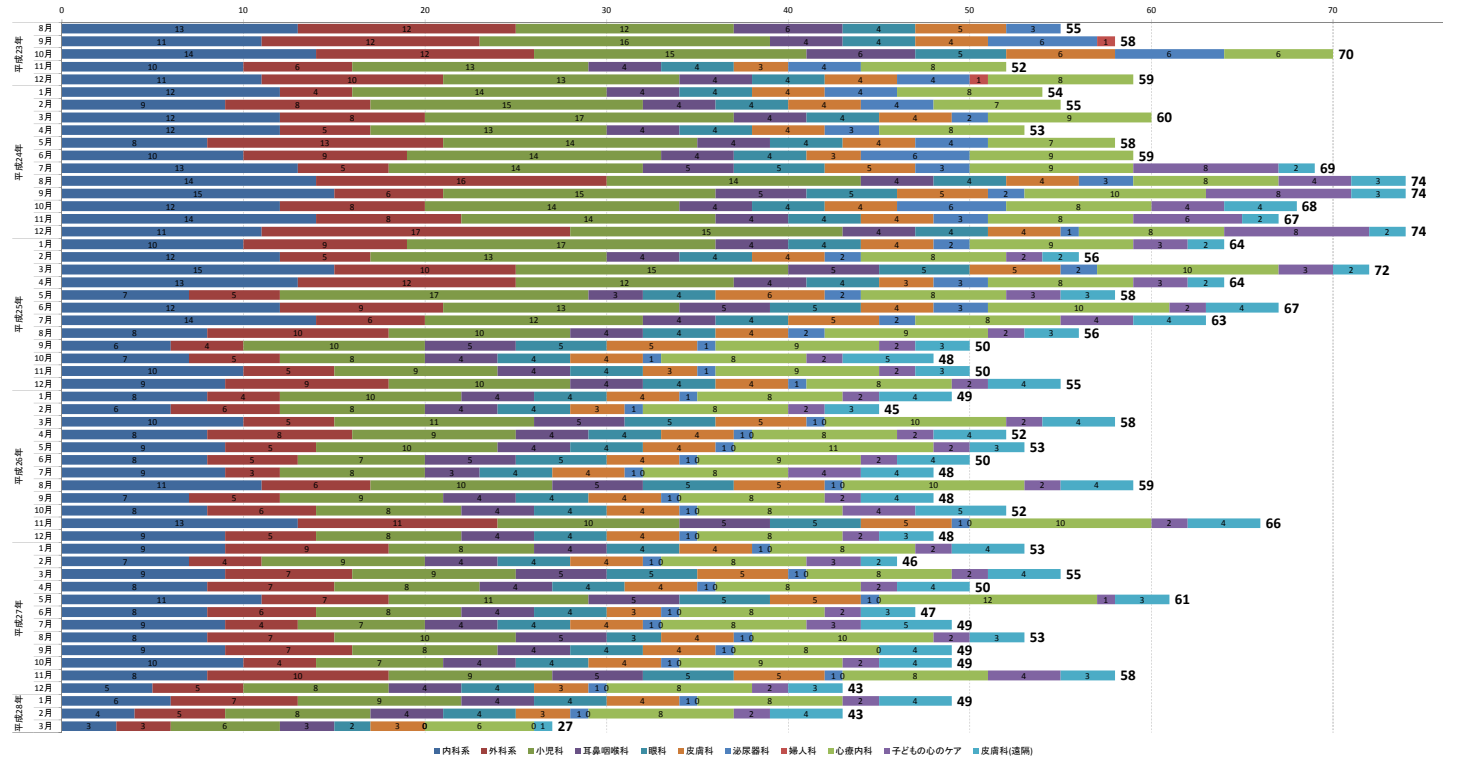


岩手県医師会高田診療所 派遣医師数

(平成23年6月～平成28年3月)

	平成23年				平成24年				平成25年				平成26年				平成27年				平成28年			* 合計																																
	8月	9月	10月	11月	12月	1月	2月	3月	4月	5月	6月	7月	8月	9月	10月	11月	12月	1月	2月	3月	4月	5月	6月		7月	8月	9月	10月	11月	12月	1月	2月	3月																							
内科系	13	11	14	10	11	12	9	12	8	10	13	14	15	12	14	11	10	12	15	13	7	12	14	8	6	7	10	9	8	6	10	8	9	8	9	11	7	8	13	9	7	9	8	11	8	9	8	10	8	5	6	4	3	644		
外科系	12	12	6	10	4	8	5	13	9	5	16	6	8	8	17	9	5	10	12	5	9	6	10	4	5	5	9	4	6	5	8	5	3	6	5	6	11	5	9	4	7	7	6	4	7	4	10	5	7	5	3	409				
小児科	12	16	15	13	13	14	15	17	13	14	14	14	15	14	14	15	17	13	15	12	17	13	12	10	8	9	10	10	8	11	9	10	7	8	10	9	8	10	8	8	9	8	11	8	7	10	8	7	9	8	8	6	621			
耳鼻咽喉科	6	4	6	4	4	4	4	4	4	4	5	4	5	4	4	4	4	5	4	3	5	4	4	4	5	4	4	4	4	4	4	4	5	4	4	4	4	4	4	4	4	4	4	4	4	4	4	4	4	3	236					
眼科	4	4	5	4	4	4	4	4	4	4	4	4	4	4	4	4	4	4	4	4	4	4	4	4	4	4	4	4	4	4	4	4	4	4	4	4	4	4	4	4	4	4	4	4	4	4	4	4	2	234						
皮膚科	5	4	6	3	4	4	4	4	4	4	3	5	4	5	4	4	4	4	5	3	6	4	5	4	5	4	5	4	3	4	4	4	4	4	4	4	4	4	4	4	4	4	4	4	4	4	4	4	3	231						
泌尿器科	3	6	6	4	4	4	2	3	4	6	3	3	2	6	3	1	2	2	2	3	2	2	2	1	1	1	1	1	1	1	1	1	1	1	1	1	1	1	1	1	1	1	1	1	1	1	1	1	0	112						
婦人科	0	1	0	0	1	0	0	0	0	0	0	0	0	0	0	0	0	0	0	0	0	0	0	0	0	0	0	0	0	0	0	0	0	0	0	0	0	0	0	0	0	0	0	0	0	0	0	0	0	0	0	0	2			
心療内科	-	-	6	8	8	8	7	9	8	7	9	9	8	10	8	8	8	9	8	10	8	8	10	8	8	10	8	9	8	8	10	8	11	9	8	10	8	8	10	8	8	8	8	8	12	8	8	10	8	9	8	8	8	6	456	
子どもの心のケア	-	-	-	-	-	-	-	-	-	-	-	8	4	8	4	6	8	3	3	3	2	3	2	4	2	2	2	2	2	2	2	2	2	2	2	2	2	2	2	2	2	2	2	2	2	2	2	2	2	2	0	125				
皮膚科(遠隔)	-	-	-	-	-	-	-	-	-	-	2	3	3	4	2	2	2	2	2	2	2	3	4	4	3	3	5	3	4	4	3	4	4	4	4	4	4	4	4	4	4	4	4	4	4	4	4	4	4	4	1	150				
* 合計 *	55	58	70	52	59	54	55	60	53	58	59	69	74	74	68	67	74	84	86	72	64	58	67	63	58	56	48	50	55	49	45	58	52	53	50	48	59	48	52	66	48	53	48	55	50	81	47	49	53	49	58	43	49	43	27	3,122



※心療内科は平成23年10月15日より診療開始
 ※子どもの心のケアは平成24年7月7日より診療開始
 ※皮膚科遠隔診療は平成24年7月18日より診療開始
 ※祝祭日、お盆、年末年始の診療は平成24年6月より開始
 ※業の院内処方方は平成25年4月より開始